



PIERRES DU GARD  
Agence Immobilière

☎ 04 66 37 65 65

✉ info@pierresdugard.com

### Prix sur demande

**Achat maison**

**5 pièces**

**Surface : 168 m²**

**Surface terrain : 565 m²**

**Année construction : 1968**

**Exposition : Plein sud**

**Vue : Jardin**

**Eau chaude : Electrique**

**État intérieur : A rafraîchir**

**État extérieur : Bon**

**Couverture : Tuiles**

**Prestations :**

Alarme, Cheminée, Maison de plain pied,

Portail automatique, Chambre de plain-pied

3 chambres

2 terrasses

1 salle de douche

2 toilettes

1 garage

4 parkings

**Classe énergie (dpe) : E**

**Emission de gaz à effet de serre (ges) : D**

Document non contractuel

05/12/2025 - Prix T.T.C

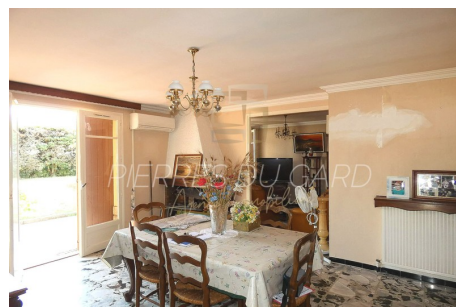


### Maison Alès

Située à Alès, cette charmante maison individuelle de plain-pied construite en 1968 offre une surface habitable de 168m² et se niche au cœur d'un terrain de 565 m². La maison, exposée plein sud, offre une vue apaisante sur le jardin. Elle dispose d'une lumineuse pièce de vie climatisée, une cuisine indépendante équipée, 3 spacieuses chambres avec placard dressing, une salle d'eau. Cette maison nécessite un rafraîchissement intérieur pour révéler tout son potentiel. Places de parking Vous trouverez également un sous-sol accessible par escalier intérieur ou par l'extérieur. Actuellement non aménagé, mais avec un fort potentiel d'aménagement (appartement, bureau, etc.) Présence d'ouverture et arrivée d'eau. À proximité des commerces, Proche des écoles, transport, médecin, hôpital. Pour plus d'information. N'hésitez pas à me contacter au : 06 28 52 66 16.

Frais et charges :

Réf. : 245V2684M - #mandat n°899-25



Agence Pierres du Gard - Bâtiment Europa ZAC Pont des Charrettes - 30700 Uzès

Tél: 04 66 37 65 65 - info@pierresdugard.com - [www.pierresdugard.com](http://www.pierresdugard.com)

Carte professionnelle CPI 3002 2018 000 031 792 délivrée par la Chambre de Commerce et d'Industrie Nîmes

Code NAF 6831Z - SIRET 793 109 489 00013 - RCS Nîmes - Garantie financière : SOCAF - Document non contractuel